

# promont

**Strojírenská výroba, údržba a montáže  
speciálních aparátů a technologických celků  
pro průmysl chemický, energetický, potravinářský,  
papírenský, petrochemický a strojírenský.**



## FIREMNÍ PREZENTACE



**P R O M O N T, a.s.**  
**Chemická 2122/3**  
**Mariánské Hory, 709 00 Ostrava**

## Společnost P R O M O N T byla založena v roce 1990.

P R O M O N T, a.s. je výrobcem tepelných výměníků, tlakových a netlakových nádob, nádrží, potrubí, reaktorů a kolon z uhlíkových, austenitických a duplexních materiálů.

Společnost má také zkušenosti se zpracováním Antinitu, Titanu a niklových slitin. Hlavním předmětem činnosti jsou komplexní dodávky technologií pro průmysl chemický, potravinářský, papírenský, farmaceutický, petrochemický a strojírenský.

Ve společnosti jsou zavedeny systémy výroby parních kotlů, tlakových nádob a potrubí dle evropských (EN), amerických (ASME), německých (AD-2000) a ruských (GOST, PNAE-G) standardů.

Dále je ve společnosti zaveden a certifikován integrovaný systém řízení kvality, environmentu a BOZP (ISO 9001 / ISO 14001 / ISO 45001).

V současné době tvoří společnost 100 kvalifikovaných zaměstnanců a disponujeme výrobně montážními prostory o rozloze cca 6 000 m<sup>2</sup>.

Společnost P R O M O N T, a.s. disponuje potřebným technickým vybavením, personálem s potřebnou kvalifikací a hlavně dlouhodobými zkušenostmi s realizací zakázek, jak pro tuzemské, tak i zahraniční zákazníky.

### KONKURENČNÍ VÝHODY

- ❖ kvalifikovaný a periodicky školený personál
- ❖ komunikace v anglickém a ruském jazyce
- ❖ vysoká flexibilita přípravy výroby
- ❖ krátký termín zpracování cenových nabídek, standardně během 1-2 týdnů
- ❖ vlastní konstrukční kancelář
- ❖ rychlé a flexibilní řešení změn a dalších požadavků zákazníků
- ❖ dodávky speciálních a unikátních kusových výrobků v krátkých termínech
- ❖ vlastní CNC obráběcí a vyvrtávací centrum
- ❖ oddělené výrobní prostory pro zpracování nerezových a speciálních materiálů
- ❖ zpracování velmi širokého sortimentu nerezových a speciálních materiálů, vč. antinitu a titanu, podpořené širokým pokrytím WPS, WPQR, ...
- ❖ možnost dělení materiálů vodním paprskem s CNC stolem, bez tepelného ovlivnění základního materiálu
- ❖ komplexní vybavení společnosti výrobními technologiemi

### Dopravní možnosti:

- Přístup k dálnici - 1 km
- Přístup k železnici - 5 m
- Přístup k letišti - 30 km

### Výpočtové programy:

- VVD ver. 20.1 - pro výpočty tlakových nádob dle: EN 13445, ASME VIII div.1, AD 2000, EN 1591, EN 13480 a PD 5500
  - PV Elite 25 - pro výpočty tlakových nádob dle: ASME VII div.1, div.2, EN 13445 a PD 5500
- Oba programy jsou od společnosti HEXAGON PPM

### Konstrukční programy:

- Autodesk Inventor Professional 2019, 2022, Autodesk AutoCAD Mechanical 2019, 2022 - tvorba projektů a výrobní dokumentace
- Navisworks 3D Viewer - prohlížeč podkladů od zákazníka



## REALIZOVANÉ PROJEKTY - VÝBĚR

- VÝROBA A KOMPLETNÍ MONTÁŽ TECHNOLOGIE - JEDNOTKA ADIABATICKÉ NITRACE - 120 kt/r

Objednatel: ZVU Engineering a.s.  
Investor: BorsodChem MCHZ, s.r.o.



(20 aparátů a výměníků, z toho 5 kolon)



- VÝROBA A MONTÁŽ 14 ks výměníků:



Objednatel: INTECHA, spol. s r.o.  
Investor: BorsodChem MCHZ, s.r.o.  
Materiál: W.Nr. 1.4301, P265GH  
Průměr: 273 - 826 mm  
Délka: 2 247 - 4 200 mm  
Hmotnost výměníků: 360 - 5 182 kg



- VÝROBA A MONTÁŽ středního dílu kondenzátoru:

Objednatel: BorsodChem MCHZ, s.r.o.



Materiál:  
TITAN Gr.2,  
P265GH,  
W.Nr. 1.4301  
Vyrobeno dle:  
EN 13 445



Průměr: 1 345 mm  
Délka: 7 620 mm  
Hmotnost: 4 375 kg





• VÝROBA A MONTÁŽ TRUBKOVÉHO VÝMĚNÍKU

BIOCEL Paskov, a.s.

- Materiál: **W.Nr. 1.4436 (316L), 1.4438**
- Průměr: 3 200 - 3 600 mm
- Délka: 8 780 - 8 990 mm
- Celková hmotnost: 30 050 - 34 433 kg
- Celkem 3 ks VÝMĚNÍKŮ (2016 - 2021)**
- Počet / průměr / délka trubek: 3522 / 34x1 / 6 300



VÝROBA A MONTÁŽ (Alcaline Washer Decanter)

ZVU Engineering, a.s.

(konečný zákazník

- BorsodChem MCHZ)

- Materiál: **W.Nr. 1.4404**
- Průměr: 1 250 mm
- Délka: 9 350 mm
- Hmotnost: 5 460 kg

**Celkem 2 ks**



CHEMOPROJECT NITROGEN, a.s. (koncový zákazník - YARRA AB Köping, ŠVÉDSKO)

Výroba 2 ks tlakových nádob svařených následně k sobě. Jedna nádoba s trubkovým výměníkem.

Materiál: **W.Nr. 1.4301 / 1.4306 / ER 308 L / ER 309 Lsi**

Délka / Průměr: 9 700 mm / 2 600 mm

Hmotnost: 8 200kg



• VÝROBA - Cath Tank

ZVU Engineering, a.s.

- Materiál: **1.4404**
- Délka: 4 550 mm
- Průměr: 2 700 mm
- Hmotnost: 3 000 kg
- Vyrobeno dle: PED 2014/68/EU  
EN 13 445





▪ **VÝROBA A KOMPLETNÍ MONTÁŽ TECHNOLOGIE** - Intenzifikace výroby ANILINU - 2 linky



Objednatel: **CHEMOPROJEKT, a.s.**

Investor: **BorsodChem MCHZ, s.r.o.** (37 aparátů a výměníků)



• **VÝROBA A MONTÁŽ TECHNOLOGIE**  
• - výroba BIONAFTY

Objednatel: **CHEMOPROJEKT, a.s.**

Investor: **SETUZA, a.s.**



Objednatel: **ŠKODA JS, a.s.**

Konečná destinace:

Jaderná elektrárna Temelín, ČEZ a.s.,  
**VÝROBA A MONTÁŽ POŽÁRNÍ NÁDRŽE**



Materiál: **P265GH**

Průměr: **4 720 mm**      62 m<sup>3</sup>

Hmotnost: **9 330 kg** / Výška: 4 500 mm

▪ **VÝROBA A MONTÁŽ TECHNOLOGIE:**

Kyselina dusičná na výrobu hnojiv



Objednatel: **CHEMOPROJEKT, a.s.**

Investor: **Grande Paroisse, Le Grand Quevilly, (FRANCIE)**



▪ **VÝROBA A MONTÁŽ TECHNOLOGIE**  
Výroba „KOLONY,, C243 (dle AD 2000)  
pro linku výroby CaN

Objednatel: **CHEMOPROJEKT, a.s.**

Investor: **Zakłady Azotowe SA, (POLSKO)**

Materiál: **W.Nr. 1.4307; 1.4541; 1.0425**

Hmotnost: **20 000 kg**



Objednatel: **CHEMOPROJEKT, a.s.**

Investor: **Zakłady Azotowe SA, (POLSKO)**

▪ **VÝROBA A MONTÁŽ TECHNOLOGIE**

Materiál: **W.Nr. 1.4307; 1.4541; 1.0425**

Průměr: **400 - 1 200 mm**

Hmotnost: **30 000 kg**





- VÝROBA A DODÁVKA  
- VENTURI SCRUBBER



ŠKODA JS, a.s.

(místo určení - UKRAJINA)

- Materiál: 08CH18H10T, 1.4541
- Průměr: 3 400 mm
- Výška: 5 500 mm
- Hmotnost: 22 000 kg / ks



- VÝROBA A INSTALACE  
TLAKOVÝCH NÁDOB - 2 ks
- Chemoprojekt, a.s.  
(místo určení - IRÁK - Basrah)

- Materiál: SA 516 GR. 70
- Hmotnost: 50 000 kg  
a 22 300 kg
- Objem: 315 m<sup>3</sup> a 105 m<sup>3</sup>



- VÝROBA TRUBKOVÝCH VÝMĚNÍKŮ - 11 ks
- Chemoprojekt, a.s. (místo určení - IRÁK - Basrah)

- Technické požadavky: ASME Code SECT. VIII DIV.1
- Materiál: SA480/SA480M, SA20/SA20M, SA788/SA788M, SA530/SA530M, ER70S-6, ER309LSi, ER308LSi
- Průměr a tloušťka: 250 - 650 mm, základní materiál: 5 - 20 mm
- Délky: 3 800 - 7 300 mm



- VÝROBA EJECTORŮ - 9ks
- GEA Wiegand GmbH (místo určení - INDIE)

- Materiál: SA516 Gr.60, 304/304L
- Průměr: od DN1 1/2" / 2" do DN28" / 30"
- Délka: 800 - 9 000 mm
- Celková hmotnost: 58 - 2 100 kg



- VÝROBA NÁDRŽÍ - 6 ks
- CASALE SA (místo určení - RUSKO - Gubakha)
- Technické požadavky: ASME Code SECT. II +V+IX
- Materiál: SA-516 Gr.60, SA-350 Gr.LF2 Cl1, SA-479 TP316L, SA240GR 304/304L, SA-403 WP304/304L, SA-182 F304/304L
  - Průměr: 4 500 - 12 000 mm
  - Výška: od 5 500 - 12 000 mm
  - Hmotnost: 7 500 - 75 000 kg



- VÝROBA TANKŮ - 4 ks
- CASALE PROJECT (místo určení - UZBEKISTÁN)
- Technické požadavky: EN 14015, na materiál EN 10088-2, EN 10216-5

- Materiál: 1.4306, 1.4307, 1.4306+GR, A2-70
- Průměr: 6 000 - 15 000 mm
- Výška: od 8 200 - 14 000 mm
- Hmotnost: 12 500 - 75 000 kg





• VÝROBA A KOMPLETNÍ MONTÁŽ TECHNOLOGIE - Výparníkový efekt

**LENZING Biocel Paskov, a.s.**

- Materiál: **W.Nr. 1.4462 DUPLEX**
- Průměr: 4 900 mm      Délka: 15 000 mm
- Hmotnost: 20 000 kg



• VÝROBA A MONTÁŽ TECHNOLOGIE 4. stupně sekundární regenerace VENTURIHO PRAČKA a odlučovač kapek, včetně napojení kanálu kouřových plynů

**LENZING Biocel Paskov a.s.**

- Materiál: **W.Nr. 1.4571 / 1.4301**
- Celková hmotnost: 49 000 kg



• VÝROBA A MONTÁŽ

**Stickstoffwerke Piesteritz GmbH - NĚMECKO**

- Materiál: **1.4361 - ANTINIT A610 (Böhler)**
- Díl kolony: 830 kg  
2 200 x 1 100 x 1 100 mm
- Díl rozdělovače: 160 kg  
950 x 1 050 x 1 050 mm



**Celkem 4 ks díly kolony, 4 ks rozdělovače**



• VÝROBA A KOMPLETNÍ MONTÁŽ TECHNOLOGIE (kolona pro anilínové zařízení)

**BorsodChem MCHZ, s.r.o.**

- Materiál: **A 304/304L**
- Průměr: 2 200 mm
- Délka: 20 000 mm
- Celková hmotnost: 19 000 kg



• VÝROBA A DODÁVKA vodou chlazeného víka obloukových pánvových pecí LF

**Arcelor Mittal, a.s.**

- Průměr: do 5 500 mm
- Hmotnost: až 12 000 kg



**Celkem 21 ks**





- **NÁVRH A VÝROBA DUMPKONDENSATORU D 1 300 (výkresová dokumentace)**  
**Core Tech AS (AMOF FJELL Norsk Energi) / Elkem (místo určení - NORSKO)**



Materiál : **W.Nr. 1.4301 / 1.4607**

EN 13445

Délka / výška: 4 300 mm / 2 800 mm

Počet trubek: 1 755 ks

Hmotnost: 8 300kg



- **VÝROBA - SCRUBBER: dle pokynů neraženého ASME Sec. VIII Div. 1 (zámořské balení)**  
**GEA Wiegand GmbH (místo určení - IRÁK)**

- Průměr dílů: QUENCH 4 4966 mm, TANK 6 000 mm

Materiál: **304 L, TP 304 L**

Celková délka: 10 496 mm

HMOTNOST: 14 147 kg



- **VÝROBA A MONTÁŽ zásobníku HNO<sub>3</sub> 98 % (850 m<sup>3</sup>)**  
**SKW Stickstoffwerke Piesteritz GmbH (NĚMECKO)**



Materiál: **W.Nr. 1.4361 (ANTINIT A611 BÖHLER)**

Průměr: 10 000 mm

Výška: 11 000 mm

Hmotnost: 29 000 kg

Realizace: 2013 / 2014



- **VÝROBA VLÁSENKOVÉHO VÝMĚNÍKU dle PED 97/23/EC, AD 2 000**  
**Chemoprojekt NITROGEN a.s. (konečná destinace AZOMUREȘ - RUMUNSKO)**



Materiál: **W.Nr. 1.4401, 1.4462, 1.4088**

Průměr: 1 274 mm

Délka: 6 842 mm

Hmotnost: 6 245 kg





- VÝROBA PARNÍCH VYSOKOTLAKÝCH INJEKTORŮ:
- **GEA Wiegant GmbH NĚMECKO (místo určení INDIE)**
- Materiál: **A519 Gr.60** 2 ks
- 1) 22 000 mm x 3 500 mm (28 000 kg)
- 2) 16 500 mm x 3 000 mm (12 000 kg)



- VÝROBA PARNÍCH VYSOKOTLAKÝCH INJEKTORŮ
- **GEA Jet Pumps GmbH (místo určení MEXIKO)**

- Průměr: DN 100 - DN 1 200
- Délka: 21 00 mm



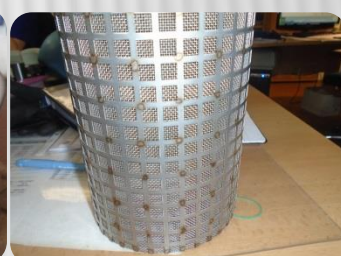
- VÝROBA PARNÍCH VYSOKOTLAKÝCH INJEKTORŮ
- **GEA Wiegand GmbH NĚMECKO (místo určení BRAZÍLIE)**

- Materiál: **W.Nr. 1.4301 48"/48"**
- Délka: 14 700 mm



- VÝROBA PARNÍCH VYSOKOTLAKÝCH INJEKTORŮ:
- **GEA Wiegand GmbH (místo určení BRAZÍLIE), 2 ks**

- Průměr: DN 1 900/ 1 500 / DN 1 500/ 1 100
- Délka: 20 300 mm / 14 500 mm
- Materiál: **W.Nr. 1.0425**



- VÝROBA 11 KUSŮ FILTRŮ ZE SÍTÍ
- **Chemoproject NITROGEN (místo určení ČEREPOVEC - RUSKO)**

- Materiál: **W.Nr. 1.4301, 1.4306** / Délka: 1 821 mm - 3 821 mm / Hmotnost: 443 - 961 kg

AD 2000 PED



- VÝROBA NETLAKOVÉ NÁDOBY
- **Chemoproject NITROGEN (ČEREPOVEC - RUSKO)**

- Materiál: **W.Nr. 1.4301**
- Průměr: 2 636 mm
- Délka: 5 900 m
- Hmotnost: 4 027 kg



- VÝROBA A MONTÁŽ PROPOTRUBENÍ
- **KONDENZÁTORU**

- **Lenzing BIOCEL Paskov a.s.**
- Materiál: **W.Nr. 1.4571**
- Průměr: DN1000
- Celková hmotnost: 3 000 kg





• **VÝROBA A MONTÁŽ NÁDRŽE VARNÉ KYSELINY 22-03 B0015**

**Lenzing Biocel Paskov a.s. (místo určení - ČR)**

Materiál: **WNr. 1.4432/1.4435/1.4436**

Vyrobeno dle: **EN 14015; EN 1993-1-6 App D.2**

Výška: **9 750 mm** Průměr iD: **4 000 mm**

Hmotnost: **8 985 kg** Objem: **113 m<sup>3</sup>**



• **VÝROBA - VAŘÁK DEETANIZÉRU (ze 2 kusů)**

**ORLEN Unipetrol RPA s.r.o. (místo určení - ČR)**

Vyrobeno dle: **PED 2014/68/EU, ČSN 690010**

Materiál: **P265GH, P280GH, 42CrMo5-6, Dynagraph**

Délka 1 ks: **5 296 mm**

Průměr 1 ks: **1 760 mm**

**CELKOVÁ HMOTNOST (2 ks): 18 800 kg**



• **VÝROBA - CHLADIČ 2. St GB 201 (ze 2 kusů)**

**ORLEN Unipetrol RPA s.r.o. (místo určení - ČR)**

Vyrobeno dle: **PED 2014/68/EU, ČSN 690010**

Materiál: **P265GH, 1.4462, P280GH, P305GH, P245GH, 42CrMo5-6, Dynagraph**

Délka 1 ks: **8 880 mm**

Průměr 1 ks: **1 892 mm**

**CELKOVÁ HMOTNOST (2 ks): 43 990 kg**



• **VÝROBA - ODPAŘOVAČ ETHYLENU EA414**

**ORLEN Unipetrol RPA s.r.o. (místo určení - ČR)**

Vyrobeno dle: **PED 2014/68/EU, ČSN 690010**

Materiál: **P355NL1, P420QH, P215NL, P280QH, 42CrMo5-6, Dynagraph**

Délka: **8 270 mm**

Průměr: **2 270 mm**

**HMOTNOST: 24 660 kg**





- **VÝROBA KOMÍNU - 2 KOMÍNY**  
**Chemoprojekt NITROGEN a.s.**  
**(konečná destinace AZOMUREȘ - RUMUNSKO)**



Materiál : **P355NL1**  
Průměr: **3 200 mm**  
Délka: **50 000 mm**  
Hmotnost: **66 000 kg**



- **VÝROBA A DODÁVKA - RFG 2200713 STEAM BOILERS**  
**P & P Industries AG**  
**(konečná destinace - Mitsubishi Gas Chemical Co.)**  
**- HOLANDSKO**

Materiál : **16 Mo3, P265 GH**  
Vyrobeno dle: **PED 2014/68/EU**  
Šířka x výška: **5 000 x 7 300 mm**  
Délka: **8 200 mm**  
Hmotnost: **53 500 kg**



- **VÝROBA BEZTLAKÝCH NÁDOB V662 a V663 dle AD 2 000**  
**Chemoprojekt NITROGEN a.s.**  
**(konečná destinace AZOMUREȘ - RUMUNSKO)**



Materiál: **W.Nr. 4301** Hmotnost: **5 300 kg**  
Délka: **5 900 mm** Rozměr: **4 700 x 2 700 mm**



- **VÝROBA – TITANOVÝ CHLADIČ**  
**Boilen, s.r.o. (konečná destinace - Veolia Plzeň)**

Materiál : **Titan Gr.2**  
Průměr: **690/1600 mm**  
Délka: **2 780 mm**  
Hmotnost: **556kg**

- **VÝROBA ŽLABOVÉHO ŠNEKOVÉHO DOPRAVNÍKU - 2 ks**  
**Prokop Invest, a.s.. (konečná destinace CHORVATSKO)**



Materiál : **W.Nr 1.4301, P265GH**  
Průměr: **2 270 x 2 000 mm**  
Délka: **9 000 mm**  
Rok výroby: **2014** Hmotnost: **8 110 kg**



- **GENERÁLNÍ OPRAVA BUBNOVÉHO FITRU**  
**BIOCEL Paskov, a.s.**

Materiál : **W.Nr 1.4571**  
Průměr: **3 000 mm**  
Hmotnost: **17 000 kg**  
Rok výroby: **2014 - 2015** Délka: **11 000 mm**



- **VÝROBA 23 KUSŮ POTRUBNÍCH TRAS - GAS DUCTS: dle ASME**  
**Chemoprojekt NITROGEN a.s. (koncový zákazník ORICA - AUSTRÁLIE)**

Materiál: **304L (W.Nr. 1.4306), včetně Huey testu, 321 (W.Nr 1.4541)**  
Průměr: **400 – 1 800 mm**  
Celková hmotnost: **78 000 kg**



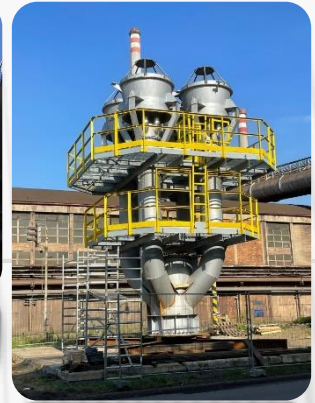


- **VÝROBA A KOMPLETNÍ MONTÁŽ**  
nádře H230-01C pro 99% kyselinu dusičnou

**BorsodChem MCHZ, s.r.o.**



Materiál : **W.Nr. 1.4361 - ANTINIT**  
Průměr: 8 000 mm Délka: 10 000 mm  
Hmotnost: 20 000 kg



**VÝROBA A MONTÁŽ**  
**LIBERTY Ostrava a.s.**



- výroba a výměna plamence spalovacího komínu vysokopečnického plynu

Materiál: **11 523.1**  
Délka: 8 600 mm  
Půdorys horní plošiny: 6 000 x 6000 mm  
Napojení ve výšce: 42 500 mm  
Hmotnost: 17 600 kg

- **VÝMĚNA** trubkového svazku výměníku  
(kondenzátor kyseliny - 99% HNO<sub>3</sub> / medium 100 °C)

**BorsodChem MCHZ, s.r.o.**



- Trubky D30 x 2,5 (500 ks), l = 6,070 mm,  
Materiál: **W.Nr. 1.4361 - ANTINIT**  
Montáž na ocelovou konstrukci ve výšce 32 metrů



- **VÝROBA A MONTÁŽ** zásobníku na HNO<sub>3</sub> a NaOH - 2 ks (100 m<sup>3</sup>)

**Lenzing BIOCEL Paskov a.s.**



Materiál: **A 316/316L**

Průměr: 5 000 mm

Délka: 12 000 mm



- **VÝROBA** chladicí věže s vnitřními vestavbami

**GEA Jet Pumps GmbH**

**Koncový zákazník -Tüchenhagen, JAPONSKO**

Průměr: 150/800 mm



Délka: 12 000 mm



- **VÝROBA**  
**CHEMOPROJEKT, a.s.**  
(Místo určení: **ČEREOVEC - RUSKO**)

24.02.2011



Průměr: 2 000 mm,  
Materiál: **W.Nr.1.4301,** Délka: 4 200 mm



▪ **VÝROBA ZÁSObNÍKŮ NA TUK – 2 ks**  
**Prokop Invest a.s (konečná destinace - RUSKO)**

**Materiál:** W.Nr. 1.4301  
**Průměr:** 2 500 mm a 2 000 mm  
**Výška:** 7 560 mm a 4 850 mm  
**Hmotnost:** 4 610 kg a 1 650 kg  
**Objem:** 30 000 l a 10 000 l



• **VÝROBA STERILIZÁTORU DO KAFILERIE (2 ks)**  
**Prokop Invest a.s.**  
**(konečná destinace - CHORVATSKO)**



**Materiál:** P265GH  
**Délka:** 8 500 mm  
**Průměr:** 2 000 mm  
**Hmotnost:** 22 000 kg  
**Rok výroby:** 2013

• **VÝROBA SCRUBBER (Jet Venturi + Separator)**  
**Chemoprojekt NITROGEN a.s.**  
**(konečná destinace - INDIE)**

**Technické požadavky:** ASME Code

**Materiál:** W.Nr. 1.4571, 1.1301  
**Délka:** 13 000 mm  
**Průměr:** 1 410 mm  
**Hmotnost:** 9 100 kg  
**Rok výroby:** 2016



▪ **JEDNOTKA TERMOCHEMICKÉ KONVERZE**

**Klient: Teplárna Otrokovice, a.s.,**

Jednotka termochemické konverze pevných paliv a druhotných surovin na paliva plynná a kapalná, využitelná ve stávajících kotelnách. Do retorty lze dávkovat uhlí a výsledkem bude plyn (svítiplyn), olej (uhelný dehet) a pevný zbytek (polokoks).

**RETORTA - PROJEKCE, VÝROBA A MONTÁŽ**

**Materiál:** W.Nr. 1.4845  
**Délka:** 10 000 mm  
**Výška:** 3 100 mm  
**Šířka:** 2 100 mm  
**Hmotnost:** 6 000 kg





• VÝROBA NEUTRALIZAČNÍCH REAKTORŮ (2 ks)

**CHEMOPROJEKT, a.s.**

Materiál: **W.Nr.1.4306**

Délka: 11 000 mm Průměr: 4 000 / 2 000 mm

Hmotnost: 23 tun/ kus



▪ VÝROBA A MONTÁŽ  
- ZÁSOBNÍKY ČISTÉHO CHA A DCHA  
(H851 C/D a H858B)

Objednatel: **INTECHA, spol. s r.o.**

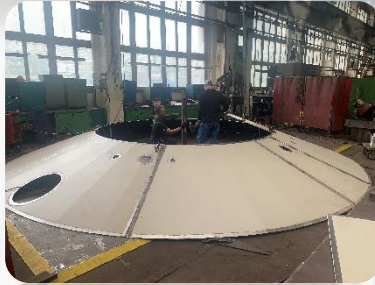
Investor: **BorsodChem MCHZ, s.r.o.**

Materiál: **S235J2**

Průměr: 5 693 a 7 193 mm

Výška: 11 247 a 11 500 mm

Hmotnost: 13 122 a 17 892 kg



• VÝROBA A MONTÁŽ  
• Na - Thick Liquer Daily Tank  
**LENZING Biocel Paskov a.s**

Materiál: **W.Nr. 1.4462 DUPLEX**

Průměr: 6 000 mm

Hmotnost: 46 000 kg

Délka: 24 000 mm



• VÝROBA A MONTÁŽ **5-ti ks** technologických nádrží provozu sekundární regenerace RB2

**LENZING Biocel Paskov a.s**

Materiál: **W.Nr. 1.4571**

Průměr/ výška: od 6 200 / 7 000 mm

Hmotnost: 20 000 kg



• DODÁVKA A MONTÁŽ potrubních rozvodů provozu sekundární regenerace RB2.

**LENZING Biocel Paskov a.s**

Materiál: **W.Nr. 1.4571 / 1.4301**

Průměr: DN 1 200 - DN 150 mm





- MONTÁŽ technologie vč. potrubního zapojení (NEPŘÍMÁ TERMICKÁ DESORPCE)
- Investor: PRODEZ, a.s.,  
Objednatel: Prokop Engineering, spol. s r.o.



- VÝROBA A MONTÁŽ titanového výměníku kyselina / kyselina ( $\text{HNO}_3$ )

BorsodChem MCHZ, s.r.o.

Materiál: **W.Nr. 3.7035 - TITANIUM (Ti gr. 2)**

Průměr: 300 mm

Délka: 5 000 mm

Hmotnost: 500 kg



- Výměník  $\text{NO}_x$  plynů, 1 300 ks trubek

BorsodChem MCHZ, s.r.o.

Materiál: **W.Nr. 1.4541**

Trubky: 21.3 x 1.6 mm

Délka: 2 000 mm



- Trubkový svazek s pevnými trubkami. Chladič  $\text{NO}_x$  plynů – kyselina dusičná
- BorsodChem MCHZ, s.r.o.

Materiál : **W.Nr. 1.4306**

Délka: 7 000 mm

Trubky: 21.3 x 1.6 mm



- KOMPLEXNÍ LIKVIDACE CHEMICKÉ ČÁSTI KOKSOVNY
  - Ekologické zátěže
- VÍTKOVICE, a.s.**
- MOBILNÍ VODNÍ PAPERSEK



- VÝROBA A MONTÁŽ – chladiče oleje (8 ks)
- Elektrárna CHVALETICE a.s.

Materiál: **W.Nr.1.4301**

Délka: 4 000 mm

Průměr: 1 x 450 mm Hmotnost: 680 kg

1 x 310 mm Hmotnost: 440 kg





• **VÝROBA VLAJKOVÝCH STOŽÁRŮ**

**Bosch Rexroth, spol. s r.o. , (konečná destinace BĚLORUSKO - MINSK)**

**Materiál: W.Nr. 1.4401**

**Délka: 66 700 mm**

**Hmotnost: 50 000 kg 5 ks svařenců**

**V délkách: 6 700 - 15 200 - 15 100 - 15 200 - 14 500 mm**

**Svařence po dokončení mořeny a pasivovány. Konečná úprava provedena BALOTINOU.**



• **VÝROBA VLAJKOVÝCH STOŽÁRŮ**

**Bosch Rexroth, spol. s r.o.**

**(koneční destinace BĚLORUSKO - MINSK)**

**Materiál: W.Nr. 1.4401**

**Délka: 15 700 mm - 17 ks**

**19 800 mm - 28 ks**



**Svařence po dokončení mořeny a pasivovány.**

**Konečná úprava provedena BALOTINOU.**

- **VÝROBA: 4 pračky plynu na kontejneru**  
Tlakové nádoby byly vyrobeny v souladu s EN 13445 a PED 97/23/EC.

**EUROM**

**Materiál: W.Nr. 1.4301**

**Délka: 2 500 mm**

**Průměr: 1 200 mm**

**Hmotnost: 470 kg / ks**



- **VÝROBA A MONTÁŽ**  
- odlučovače dehtu (2 ks)



**Arcelor Mittal, a.s. - koksovna**

**Materiál: P 265 GH**

- **VÝROBA A MONTÁŽ.**  
Pračka plynů pro kouřové plyny - 2 ks

**LENZING Biocel Paskov a.s**

**Materiál: W.Nr. 1.4571 / W.Nr.1.4301**

**Celková hmotnost: 10 000 kg**





**PRODUCTION OF GAS DUCTS**

**Supplier: c- (end user in Sweden)**

**Investor: Chemoprojekt Nitrogen a.s.**

▪ **Material: W.Nr. 1.4306, P355NL1, 1.4541**



**Oprava spodní části kolony C3001 (KD7)**

**BordosChem MCHZ, s.r.o.**

**Material: W.Nr. 1.4335, 1.4307, 1.4301**

**Průměr: 3 000 mm**

**Výška: 14 450 mm**

**Hmotnost: 18 500 kg**



**Supplier: CASALE PROJECT a.s.**

**Investor: CASALE PROJECT a.s. (end user in RUSSIA) NAK AZOT**

**HOT WATER HEAD TANK II, SECOND EVAPORATION CONDENSER,  
SECOND EVAPORATOR, SECOND EVAPORATION SEPARATOR.**

**Material: W.Nr. 1.4404, 1.4301, P 355 NL1**



**PRODUCTION  
OF SOLUTION RECYCLE FILTERS**

**Supplier: CASALE PROJECT a.s.**

**Investor: CASALE PROJECT a.s.**

**(end user in RUSSIA) NAK AZOT**

**SOLUTION RECYCLE FILTERS**

**UAS FILTER 3**

**UAS FILTER 2**

**UAS FILTER 1**

**Material: W.Nr. 1.4404, 1.4462**





## VÝROBNÍ MOŽNOSTI

### ❑ ŘEZÁNÍ VODNÍM PAPSREM - 2 CNC STOLY

**VYUŽITÍ** Dělení materiálu tlakem vodního paprsku s příměsí abraziva bez tepelného ovlivnění základního materiálu

#### 1) TECHNICKÉ PARAMETRY

Programovatelné řezání ve 3D s naklápěním rotačních os v rozsahu +/- 45°.

- Plocha pracovního stolu: 6 500 x 2 500 mm
- Síla děleného materiálu: 0,1 - 100 mm
- Přesnost řezu: ± 0.2 mm

#### 2) TECHNICKÉ PARAMETRY

Programovatelné řezání ve 2D.

- Plocha pracovního stolu: 3 000 x 3 000 mm
- Síla děleného materiálu: 0,1-80 mm
- Přesnost řezu: ± 0.2 mm

#### VÝHODY

- Probíhá bez dotyku nástroje a materiálu, nedochází ke vzniku mikrotrhlin v okolí řezu.
- Nedochází k tepelnému namáhání materiálu.
- Vysoká přesnost řezu.
- Široká škála dělených materiálů (vše mimo kalené sklo, hlinu, plastelíny apod.)

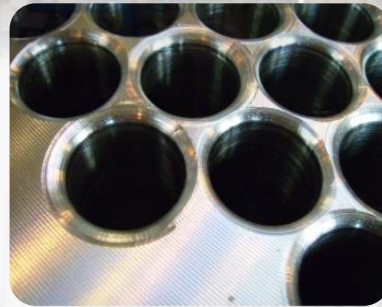
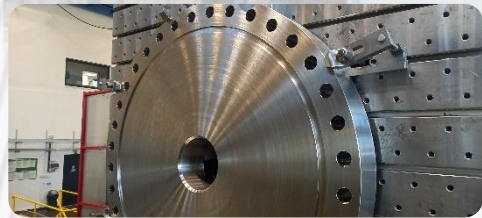
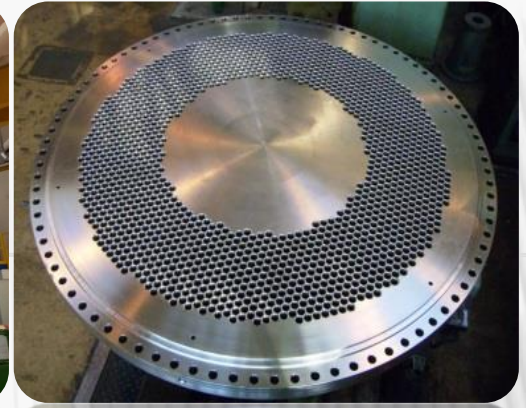


### ❑ CNC OBRÁBĚČÍ CENTRUM



- Příčný pojezd: 4 000 mm
- Svislý pojezd vřeteníku: 2 500 mm
- Podélný pojezd stojanu: 1 500 mm
- Rozměr pracovního stolu:  
1 800 x 2 600 mm
- Max. nosnost obrobku: 15 000 kg





### ❑ FRÉZKA KONZOLOVÁ VERTIKÁLNÍ

- Vnější rozměr pracovního stolu - šířka: 360 mm
- Vnější rozměr pracovního stolu - délka: 1 400 mm
- Pracovní zdvihy - podélný / příčný / svislý:  
1 000 / 300 / 420 mm

### ❑ HORIZONTÁLNÍ SOUSTRUH



- Oběžný průměr nad ložem: 880 mm
- Oběžný průměr nad suportem: 510 mm
- Vzdálenost hrotů: 4 000 mm
- Maximální hmotnost obrobku na hrotech: 4 500 kg

### ❑ KARUSEL

- Průměr soustružení: 2 000 mm
- Přípustná váha obrobku: 15 000 kg



### ❑ PILOUS



### ❑ VRTAČKA - RADIÁLNÍ





## □ TABULOVÉ HYDRAULICKÉ NŮŽKY



- Pracovní šířka: 3 100 mm
- Max. tloušťka plechu (standart ocel konstrukční): 6 mm
- Max. tloušťka plechu (nerezová ocel 700 N/mm<sup>2</sup>): 10 mm



## □ OHRAŇOVACÍ LIS

- Lisovací síla: 100 t
- Pracovní délka : 2 500 mm
- Moderní 2D grafické CNC řízení 4 osy (Y1, Y2, X, R)



## □ ČTYŘVÁLCOVÝ HYDRAULICKÝ ZAKRUŽOVACÍ STROJ (3x)

- Tloušťka materiálu až 16 mm při délce 3 000 mm
- Tloušťka materiálu až 6 mm při délce 2 000 mm
- Tloušťka materiálu až 35 mm při délce 2 050 mm



## □ ZAKRUŽOVAČKA PROFILŮ



Možnost kónického zakružování.



## ❑ SVAŘOVACÍ AUTOMAT (MIG / MAG)

### VYUŽITÍ

Svařování plášťů podélnými a obvodovými svary.

### TECHNICKÉ PARAMETRY

- Podpora: 3 400 x 4 000 mm
- Regulace rychlosti - vpřed/vzad

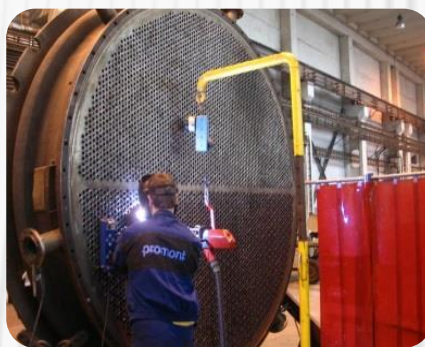


## ❑ SVAŘOVACÍ AUTOMAT (POD TAVIDLEM)

ESAB (CaB 460M 4X4)



## ❑ ORBITÁLNÍ SVAŘOVACÍ AUTOMAT - 3x



- 111 (MMA / SMAW)
- 131 (MIG / GMAW)
- 135 (MAG / GMAW)
- 136 (MAG / FCAW)
- 141 (TIG / GTAW)
- 311 (OAW)

## ❑ RUČNÍ SVÁŘEČKY - 95 kompletních souprav



### VYUŽITÍ

svařování TRUBKA - TRUBKOVNICE

FRONIUS FPA 2020 AC/DC

POLYSOUDE P6 ts 8/75-2

- Otevřená svářecí hlava (2x)
- Uzavřená svářecí hlava (1x)
- 2 kompletní zařízení

## SVAŘOVÁNÍ TITANU A ANTINITU





## KLADKOVÁ POLOHOVADLA

### ESAB

- 2 x 30 tun
- 2 x 20 tun

### FRONIUS

- 6 x 5 tun



### PMI

## NEDESTRUKTIVNÍ CHEMICKÁ ANALÝZA KOVŮ (PMI) - VANTA

- Chemická analýza kovů a kovových materiálů
- Identifikace materiálů- PMI
- Identifikace materiálových norem dle ASME, AISI, DIN, EN ČSN atd.

Nov 29-18

AlloyPlus

1.0037 S235JR 1.0352 P245GH 1.0425 P2...  
1.0425 P265GH H2<sup>3</sup>

El	%	Přesný	+/-	1.0425 P265G...
Si	0.030	0.008	0.00	0.40
P	0.017	0.003	0.00	0.03
S	ND	<0.006	0.00	0.01
Cr	0.025	0.002	0.00	0.30
Mn	1.166	0.010	0.80	1.40
Fe	98.702	0.013	97.50	99.20
Ni	0.013	0.002		

● Připraven

OLYMPUS



## DOPRAVA A ZVEDACÍ ZAŘÍZENÍ



- Teleskopický manipulátor MANITOU nosnost 6 t, vyložení 8 m (jeřábová nástavec, pracovní plošina)
- Vysokozdvížený vozík: 3 ks - 3,5 tun
- Vysokozdvížený vozík: 3 ks - 3,3 tun
- Valník 6.5 tuny - MAN
- MINIVAN / TRANSIT - 7 kusů



## MOSTOVÉ JEŘÁBY

- Mostové jeřáby (areál BC MCHZ)
  - 20 t - 1 ks
  - 12.5 t - 1 ks
  - 3.5 t - 1 ks
  - 3 t - 2 ks
  - 8 t - 1 ks
- Mostový jeřáb (areál BIOCEL)
  - 10 t - 1 ks





## □ STROJNÍ ÚDRŽBA

Společnost P R O M O N T, a.s. realizuje komplexní údržbu technologických zařízení chemického závodu BorsodChem MCHZ, s.r.o. Ostrava od roku 2003. Dále pak údržbářské činnosti na provozech společností Messer Technogas, s.r.o., Dukol Ostrava s.r.o., Lenzing Biocel Paskov a.s. atd.

Strojní údržba je zajišťována 40-ti kvalifikovanými pracovníky s 24 hodinovým zajištěním pohotovostních služeb.

### Příklady prací strojní údržby:

- provozní odstávky technologických zařízení (nádrže, výměníky, kolony, reaktory, potrubní celky)
- svařovací práce (kvalifikovaný personál)
- měření vibrací a opravy pojišťovacích ventilů
- obráběcí práce, renovace, výroba náhradních dílů
- montáž, demontáž a rekonstrukce ocelových konstrukcí
- utahování přírubových spojů na utahovací moment
- údržba rotačních strojů (mazání, výměna ložisek a mechanických ucpávek)
- **proškolení pracovníci - odborná způsobilost v oblasti montáže šroubových spojů v tlakových zařízeních v kritických aplikacích dle normy ČSN EN 1591-4.**



### V rámci zajišťování služeb jsou realizovány:

- Plánované komplexní odstávky jednotlivých provozů nebo jejich částí v rámci investičních akcí a rozsáhlejší údržby a kontrol technologických zařízení.
- Plánované každodenní opravy a montáže (menší odstávky) a neplánované odstávky (v důsledku poruch)

### Opravy pojistných ventilů

Seřizování a nastavování pojistných ventilů prováděné proškoleným pracovníkem společnosti P R O M O N T, a.s. Zkoušení / seřízení poj. ventilů přírubových popř. závitových se provádí na zkušební stolici zvoleným reakčním tlakem pro daný typ poj. ventilu. Medium pro zkoušku je používán dusík. Jmenovité světlosti: zkoušení ventilů přírubových od DN8 do DN300. Výstupem kontroly / seřízení je vydán protokol o kontrole vč. zápisu do karty zkoušeného ventilu dodávaného objednatelem.

Při opravách pojistných ventilů, ventilových talířů, přírub apod. se pro renovaci funkčních ploch používá brousící zařízení Valva S1 v rozmezí DN8 - DN150. U vyšších dimenzí se pro renovaci ploch používá strojní vybavení obrobny SU40, SN71B a SU 90HLC.



### Brousící zařízení Valva S1 DN8 – 150

Společnost P R O M O N T, a.s. disponuje přenosným zařízením pro broušení těsnících ploch ventilů armatur, ventilových talířů, přírub atd. Brousící zařízení pracuje v rozsahu DN8 - 150.



### Ustavování strojů

Ustavování rotačních strojů (čerpadla, dmychadla, el. motory..) pomocí zařízení OPTALIGN Touch od společnosti PRÜFTECHNIK. Ustavování je prováděno skupinou pracovníků s dlouholetou praxí a zaškolených dodavatelem ustavovacího zařízení. Výstupem ustavení stroje je protokol o ustavení soustrojí.



### Zkoušení těsnosti trubek

- Zkoušení těsnosti potrubí pomocí vakuové metody zařízením KLVD 3000 od firmy KRAIS Tube Expanders. Kontrolovat lze potrubí v rozsahu 8-30mm, 16-35mm, 30-52mm, 47-77mm. Rozsah manometru je od -1 bar po 0 bar.



### Zaválcování trubek

Zaválcování trubek spojů trubka – trubkovnice. Zařízení zaválcovačka trubek TES Mini V2 ES2 od společnosti KRAIS. Rozsahy zaválcování, nástroje (průměry a délky) jsou posuzovány dle dokumentace zákazníka.



# CERTIFIKACE

ASME Code

**ASME**  
S - Parní kotle  
U - Tlakové nádoby

Konec platnosti  
- 01/2021  
VÝROBA DLE  
NARAŽENÉHO ASME

PED 2014/68/EU - H, H1

KVALITA, EMS a BOZP

ISO 9001 / ISO 14 001 / ISO 45001

EN 1090-2 (do EXC 4)

SVÁŘEČSKÝ DOZOR  
IWI / IWE / IWT / EWT

OTK - NDT

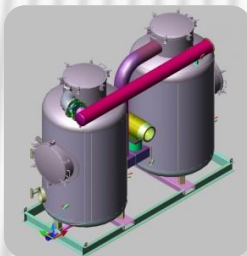
SVÁŘEČSKÉ PRÁCE

EN473; ISO 9712

- VT & PT
- RT
- UT
- MT
- PMI

AD Merkblatt HP0  
& PED 97/23/EC

EN ISO 3834-2



VZOR

TECHNICKÉ ODDĚLENÍ

Veškerá strojírenská výroba je podpořena silným technickým týmem, schopným požadované zakázky realizovat od zpracování návrhu, tj. zpracováním pevnostního výpočtu na základě vstupních požadavků formulovaných zákazníkem (tzv. DATASHEETŮ), vytvořením výrobní a montážní výkresové dokumentace, až po tvorbu finální dokumentace vyrobeného produktu.

**Výpočtové programy:** VVD ver. 20.1 - pro výpočty tlakových nádob dle: EN 13445, ASME VIII div.1, AD 2000, EN 1591, EN 13480 a PD 5500

PV Elite 25 - pro výpočty tlakových nádob dle: ASME VII div.1, div.2, EN 13445 a PD 5500

Oba programy jsou od společnosti HEXAGON PPM

**Konstrukční programy :**

- Autodesk Inventor Professional 2019, 2022, Autodesk AutoCAD Mechanical 2019, 2022 – tvorba projektů a výrobní dokumentace
- Navisworks 3D Viewer – prohlížeč podkladů od zákazníka



## P R O M O N T, a.s. - Provozovny

### areál BorsodChem MCHZ

HALA - 1: SÍDLO SPOLEČNOSTI  
(ADMINISTRATIVA / OBROBNA / ÚDRŽBA)

Rozloha: 1 400 m<sup>2</sup>



#### Dopravní možnosti:

- Přístup k dálnici - 1 km
- Přístup k železnici - 5 m
- Přístup k letišti - 30 km



### areál BorsodChem MCHZ

HALA - 2: SKLADOVACÍ HALA

Rozloha: 1 800 m<sup>2</sup> kryté plochy,

OTK, EXPEDICE, SKLAD, VÝROBA

Maximální hmotnost produktu: 8 t

Maximální průměr: 4 000 mm

Maximální délka: 10 000 mm



### areál BorsodChem MCHZ

HALA - 3 (OTK / expedice / SKLAD)

Rozloha: 750 m<sup>2</sup> kryté plochy,

OTK, EXPEDICE, SKLAD, VÝROBA

- Maximální hmotnost produktu: 25 t
- Maximální průměr: 4 000 mm
- Maximální délka: 20 000 mm



### areál BorsodChem MCHZ

A-BLOK (VÝROBA / ÚDRŽBA / MONTÁŽE)

Rozloha: 1 600 m<sup>2</sup> kryté plochy,

- rozloha 500 m<sup>2</sup> otevřeného prostoru

• Maximální hmotnost produktu: 25 t

• Maximální průměr: 5 000 mm

• Maximální délka: 30 000 mm



### areál Lenzing Biocel Paskov

Rozloha 800 m<sup>2</sup> kryté plochy.

VÝROBA, ÚDRŽBA, MONTÁŽE

- Maximální hmotnost produktu: 25 t
- Maximální průměr: 4 000 mm
- Maximální délka: 15 000 mm





## VÝZNAMNÍ ZÁKAZNÍCI



### KONTAKT:

**Název společnosti:**

**P R O M O N T, a.s.**

**Adresa:**

**Chemická 2122/3,  
Mariánské Hory, 709 00 Ostrava  
Česká republika**

**Spisová značka:**

**B 2758/KSOS Krajský soud v Ostravě**

**IČO:**

**00576638**

**DIČ:**

**CZ00576638**

**DATOVÁ SCHRÁNKA:**

**ivsfjck**

**Provozovny:**

- Areál BorsodChem MCHZ, s.r.o., Chemická 2122/3, 709 00, Ostrava (HALA-1, HALA-2, HALA-3)
- Areál BorsodChem MCHZ, s.r.o., Chemická 2039/1, 709 00, Ostrava (A-BLOK)
- Areál Lenzing Biocel Paskov, a.s., Místecká 762, 739 21, Paskov (hala BIOCEL)

**[www.promont-as.cz](http://www.promont-as.cz)**



**E-MAIL**

**[promont@promont-as.cz](mailto:promont@promont-as.cz)**